

¡Aceleramos
la innovación!



CONNECT
BOGOTA REGION

1



Nuestro objetivo:

Lograr que Bogotá Región se convierta en una de las tres regiones más innovadoras de América Latina.



¿Cómo?

Haciendo de la ciencia, la tecnología y la innovación los motores de transformación y desarrollo de Bogotá y Cundinamarca.



¿De dónde surgimos?

De la Alianza Universidad Empresa de la región. 49 socios fundan a Connect en agosto del 2011. Encontramos nuestra inspiración en la red Global Connect, fundada por San Diego Connect.

Ciencia, tecnología e innovación: motores de desarrollo para la región

“Uno de los factores más importantes para mejorar la capacidad de innovación de una región es el nivel de confianza y el grado de conectividad entre las personas que viven en la región. Tengo la impresión de que son estos los valores de vida de los miembros de Connect Bogotá”.

Ade Mabogunje

Científico investigador de la Facultad de Ingeniería de la Universidad de Stanford y exdirector de su Centro de Diseño





Nuestra misión

Somos una organización que articula redes público-privadas y promueve espacios de encuentro para liderar colectivamente la transformación de Bogotá-Región, mediante la aceleración de la innovación de base científica y tecnológica, con un impacto significativo en su competitividad y calidad de vida, que nos convierten en referente para América Latina.



3

HISTORIA

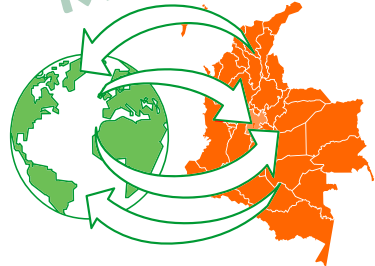
ALIANZA
UNIVERSIDAD EMPRESA ESTADO
BOGOTÁ - REGION



VISIÓN



REDES



ARTICULAMOS Y CONECTAMOS



CONNECT
BOGOTÁ REGION

VALORES



¡ACCELERAMOS LA INNOVACIÓN!

¿CÓMO LO HACEMOS?



EMPRENDIMIENTO
DE BASE CIENTÍFICA
Y TECNOLÓGICA



SPRINGBOARD
- Alianzas estratégicas
- Acceso a capital
- Mentoría especializada



ADOPCIÓN DE LA
INNOVACIÓN Y
TRANSFERENCIA
TECNOLÓGICA



Cinco líneas de acción para impulsar la ciencia, la tecnología y la innovación.

Articulación
y conexión



Innovación y
transferencia
de tecnología



Políticas e
información



Cultura
y fortalecimiento
de capacidades



Emprendimiento
innovador



4 Consejo Directivo de Connect Bogotá Región

Universidades



Principal: Joaquín Emilio García,
Rector Universidad Javeriana
Suplente: Carlos Gómez, Rector
Universidad de La Salle

Principal: Hans-Peter Knudsen,
Rector Universidad del Rosario
Presidente Alterno del Consejo y suplente:
José Manuel Restrepo, Rector CESA

Principal: Germán Anzola, Rector UDCA
Suplente: Marta Losada, Rectora
Universidad Antonio Nariño

Principal: Jorge Enrique Silva,
Rector Universidad EAN
Suplente: Leonidas López, Rector
Corporación Universitaria Minuto de Dios

Principal: Roberto Ríos, Rector Escuela
Colombiana de Ingeniería Julio Garavito
Suplente: Fernando Dávila
Ladrón de Guevara, Rector
Politécnico Grancolombiano

Principal: Ignacio Mantilla, Rector
Universidad Nacional de Colombia
Invitada permanente: Clemencia Rodríguez,
Rectora Universidad Nacional - Sede Bogotá



Gobierno

Alcaldía de Bogotá
Hernán Ceballos, Director de Competitividad,
y Liliana Pulido, Subdirectora de
Ciencia y Tecnología, Secretaría de
Desarrollo Económico de Bogotá

Gobernación de Cundinamarca
Freddy William Sánchez, Secretario
de Integración Regional
Invitada permanente: Adriana Gutiérrez,
Secretaria de Ciencia, Tecnología e Innovación



Empresas

Presidente del Consejo y principal:

Francisco Manrique, Presidente
Soluciones en Inversiones

Suplente: Francisco Thiermann,
Presidente IBM Colombia

Principal: Luis Alberto Botero,
Presidente Alianza Team

Principal: Eduardo Villar,
Presidente Fundación Social

Suplente: Alejandro Toro, Gerente
Corporativo Sistemas de Gestión
Organización Corona

Principal: Hernando García,
Gerente General Espumlatex

Suplente: Juan Pablo Rivera,
Gerente Zona Franca de Bogotá

Principal: Jorge Abisambra,
Presidente Daxa Colombia

Suplente: Felipe Encinales,
Socio fundador Inverlink

Principal: Fernando Cortés,
Presidente Fundación Bolívar

Suplente: Diego Bravo, Presidente Empresa
de Acueducto y Alcantarillado de Bogotá



Organizaciones

Principal: Nohora Elizabeth

Hoyos, Directora Maloka

Suplente: Catalina García,
Directora Fundación Bavaria

Principal: Camilo Llinás, Gerente

Seccional ANDI Bogotá

Suplente: Omar González,
Presidente Foro de Presidentes

Principal: Brigitte Mayorga, Directora
Ejecutiva EsiCenter Sinertic

Principal: Adriana Suárez
Directora Ejecutiva Invest in Bogotá

Principal: Rosario Córdoba, Directora
Consejo Privado de Competitividad

La red de la innovación

“Quiero expresarles mi agradecimiento por su gestión y grandes adelantos con Connect Bogotá Región. Sin duda, la organización se ha ido posicionando y encontrando caminos que generan muchas posibilidades y esperanza. Gracias por la pasión que nos contagian a todos y por su dedicación y entrega”.

Carlos Gómez
Rector Universidad de La Salle

“En Connect he encontrado un equipo muy diligente, comprometido con el acompañamiento desinteresado a nosotros como proponentes y con un dominio superior de los procesos involucrados, por lo cual me he sentido muy bien asesorado”.

Luis Hernando Bahamón
Gestión de Proyectos
Sumicol-Corona

Universidades



Organizaciones



Son un
total de
49

organizaciones de los
sectores empresarial,
académico y estatal las que
se han comprometido con la
construcción de una ciudad
del conocimiento y en la
transformación de la región
Bogotá-Cundinamarca.

SOCIEDADES
BOLÍVAR



Telefónica

corona
Mejora tu Vida

Consejo Privado de Competitividad



daxa
colombia



EL TIEMPO
CASA EDITORIAL



espumlatex



**FRESENIUS
MEDICAL CARE**



**FUNDACION
SOCIAL**

IBM



Invest in Bogotá



Maloka

**SOLUCIONES
INMOBILIARIAS S.A.**

suramericana



**BOGOTÁ
HUMANANA**

Internacionales

GlobalCONNECT

UC San Diego

CONNECT

2012: Un año de resultados

► En el 2012
movilizamos
recursos en
dinero por

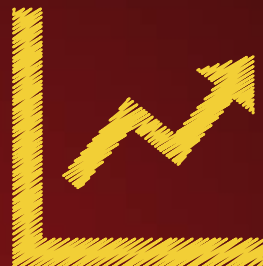
\$1.847
millones en dinero

y

\$811

millones en especie

de nuestros
socios, aliados y
voluntarios.



Nuestra Red Internacional se consolidó con las alianzas establecidas con la red Global Connect-San Diego Connect, Universidad de California, Stanford University, Universidad de Texas, en Austin, y la empresa IDEO, entre otras.



Somos la cuarta entidad con mayor posicionamiento entre las entidades de apoyo al emprendimiento, según un estudio realizado por la Universidad de los Andes sobre la transformación del ecosistema emprendedor en Bogotá.



Generamos 1.260 conexiones entre empresas, universidades, emprendedores y el gobierno en el 2012.



El proyecto que busca fortalecer el Ecosistema de Innovación y Emprendimiento TIC en Cundinamarca, liderado por Connect,




será financiado con recursos de regalías.



Apoyamos la formulación de 15 proyectos de nuestros socios para acceder a recursos de regalías, incluido el Parque de Innovación Social de Uniminuto.



Promovimos la cultura de la innovación a través de la realización de **más de 70 eventos y la capacitación de más de 1.700 asistentes.**



“Con Connect queremos trabajar a fondo. Crecí con la alianza Universidad-Empresa-Estado y sé que tienen mucho futuro como organización. Sin Connect no vamos a poder avanzar. Digan no más qué hay que hacer”.

Carlos Fonseca
Director de Colciencias

“Connect ha sido un aliado fundamental desde la constitución de iNNpulsa. Son una gran muestra de que ya hay un doliente alrededor del tema de innovación y emprendimiento. Por eso, el éxito de ustedes es también el nuestro”.

Catalina Ortiz
Gerente General de
iNNpulsa Colombia

Para cumplir con nuestro objetivo hemos definido también siete objetivos estratégicos:

7

1

Generar un impacto significativo en la competitividad y calidad de vida, basado en ciencia, tecnología e innovación.

2

Tener una organización que crece de manera armónica y sostenible.

3

Facilitar la movilización de recursos para dinamizar el ecosistema de innovación y socios.

4

Posicionar a Connect Bogotá Región como un modelo de colaboración en el país y en Latinoamérica.

5

Generar valor para los grupos de interés.

6

Desarrollar un modelo de operación efectivo y de calidad, basado en la colaboración y articulación de capacidades propias y de terceros.

7

Tener un equipo humano de alto desempeño, con competencias y valores que soporten el modelo colaborativo de Connect.

Valores corporativos:



Confianza

Apertura

Colaboración

Disposición a tomar riesgos

Proyectos estratégicos priorizados:

1. **Sistema** de medición de innovación.
2. **Proyectos** de innovación con impacto regional para acceder a financiación por parte del Sistema General de Regalías.
3. **Definición**, alineación de los socios e implementación del modelo de sostenibilidad financiera de Connect.
4. **Diseño**, desarrollo e implementación de una estrategia de mercadeo, comunicaciones, relacionamiento y gestión del conocimiento de Connect.
5. **Definición** y actualización periódica del portafolio final de Connect para cada grupo de interés.
6. **Programas de conexión:** Connectec y Rueda de Innovación.
7. **Programa** de conexión entre oferta y demanda, conectando las necesidades de formación de las empresas de cara a sus necesidades en innovación, con el talento humano formado en las universidades.
8. **Programas** de fortalecimiento de las capacidades que permitan aumentar la cultura y mejorar las habilidades de innovación de las organizaciones.
9. **Proyecto** de fortalecimiento de capacidades en transferencia de tecnología, que genere casos de éxito.
10. **Programa** de implementación de la innovación en empresas, mediante la articulación de estudiantes y recién graduados.
11. **Springboard**
12. **Diseño**, desarrollo e implementación de procesos, herramientas, capacidades y competencias dentro de Connect.

Cultura y fortalecimiento de capacidades



En el año 2012
realizamos

74

eventos de todo tipo con

1.716
personas

capacitadas y
sensibilizadas.

Abordamos diversas temáticas, como métodos de aceleración del emprendimiento, propiedad intelectual, design thinking, innovación empresarial, tendencias internacionales en innovación, entre otros.

Consolidamos la iniciativa Connect's Innovation Lounge, que busca conectar a los responsables en innovación de diversas organizaciones de la región, con el fin de compartir prácticas y establecer redes de colaboración.

Connect's
Innovation
Lounge



**Esta línea trabaja
para fortalecer las
capacidades en
innovación de la Ciudad
Región y generar una
cultura de innovación.**



Algunos
de los
eventos más
destacados
a lo largo del
año fueron:



Talleres empresariales con
IDEO, firma consultora en
diseño e innovación más
prestigiosa del mundo.

IDEO

Foro “Innovación en la
práctica: creando valor para
su empresa”, en alianza
con la revista Semana e
iNNpulsa Colombia.



Talleres sobre Design Thinking
con Ade Mabogunje, Científico
investigador de la Facultad de
Ingeniería de la Universidad
de Stanford y exdirector
de su Centro de Diseño.



9 Misiones internacionales




“Con sorpresa, encontré en Pittsburgh una ciudad que de manera planeada ha logrado una muy buena transformación económica con base en el conocimiento, lo cual es muy buen ejemplo de lo que podemos trabajar en Bogotá y en Colombia.”

Adriana Suárez
Exdirectora de Invest in Bogotá. Actual Directora de Endeavor Colombia.

“Las visiones actualizadas y de futuro no son fácilmente obtenibles en nuestro entorno local. Entrar en contacto con ciertos temas y actores es también de gran utilidad. Resulta entonces enriquecedor participar en las misiones organizadas por Connect”.

Leonidas López
Rector Corporación Universitaria Minuto de Dios.



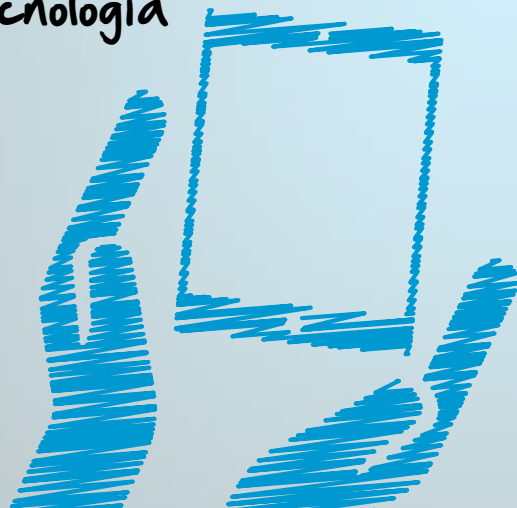
Experiencias internacionales con líderes empresariales, académicos y del gobierno, que buscan conocer de cerca las mejores prácticas de innovación en el mundo y crear redes de colaboración internacional.

En el 2012, Connect Bogotá Región organizó su tercera misión internacional, un viaje que convocó a más de 20 asistentes, quienes fueron al World Innovation Forum en Nueva York y a conocer de cerca la experiencia de transformación económica de la ciudad de Pittsburgh.

Connect liderará la 3.^a edición de la Rueda de Innovación que se realizará en el 2013, la cual busca generar oportunidades de colaboración en innovación entre empresas y grupos de investigación universitarios.



Innovación y transferencia de tecnología



Ganamos la convocatoria de iNNpula por \$740 millones para

apoyar a empresas, universidades, emprendores de la región en la comercialización de tecnologías innovadoras

y en la transferencia de resultados de investigación. Este proyecto se desarrollará en alianza con la Universidad de California en San Diego, Von Liebig y Larta.



Iniciaremos el diseño de una Oficina de Transferencia de Tecnología regional para Bogotá y Cundinamarca, con el apoyo de la Universidad de Texas en Austin.



Mediante diferentes programas, dirigidos a empresas y universidades miembros, en Connect Bogotá Región buscamos acelerar la transferencia y comercialización de tecnologías y resultados de investigación.

Las actividades están enfocadas en permitir que el conocimiento que se gesta en las empresas y universidades tenga el mayor potencial transformador para la región.



11

Programa Destacado



Connectec:
*Conéctese con
las tecnologías*

"El ambiente de la academia hace énfasis en algunos elementos que son significativamente diferentes a los de la industria, por lo que Connectec es un intento interesante para montar un puente de comunicación efectiva industria-universidad".

Andrés Fernando González
Investigador Universidad
de los Andes.

3

ediciones realizadas

- materiales y construcción
- alimentos, bebidas y empaques
- y cosméticos.

13

**universidades
participantes**

40

**proyectos
presentados**

90

**panelistas de
50 organizaciones**

CONCEPT

check

in

ANALYSIS

En alianza con



Connectec es un espacio exclusivo para **proyectos de investigación innovadores, desarrollados en las mejores universidades de la región**, presentados a empresas de diferentes sectores de la economía interesadas en identificar oportunidades de innovación.

“Es un verdadero orgullo compartir los resultados de Connectec. No se imaginan lo que al interior de la Universidad esto ha representado y cómo se han movido estructuras para que las cosas fluyan. Hay todavía mucho por hacer, pero esto es un buen comienzo”.

Carlos Ernesto González
Unidad Emprendimiento
e Innovación Universidad
Militar Nueva Granada

inspiration

12

Programa Destacado




Rueda
de Innovación

La 3.^a edición de la Rueda de Innovación, que se realizará en el 2013, contará con la asistencia de **300 empresas** y cerca de **260 grupos de investigación** de Bogotá y Cundinamarca y del país, representados en más de **700 investigadores**, con quienes se espera generar más de

1.000
citas de contacto.

Andrea Kates, fundadora del proyecto Genoma Business® y autora del best seller de innovación empresarial Find Your Next, será la invitada internacional del evento.

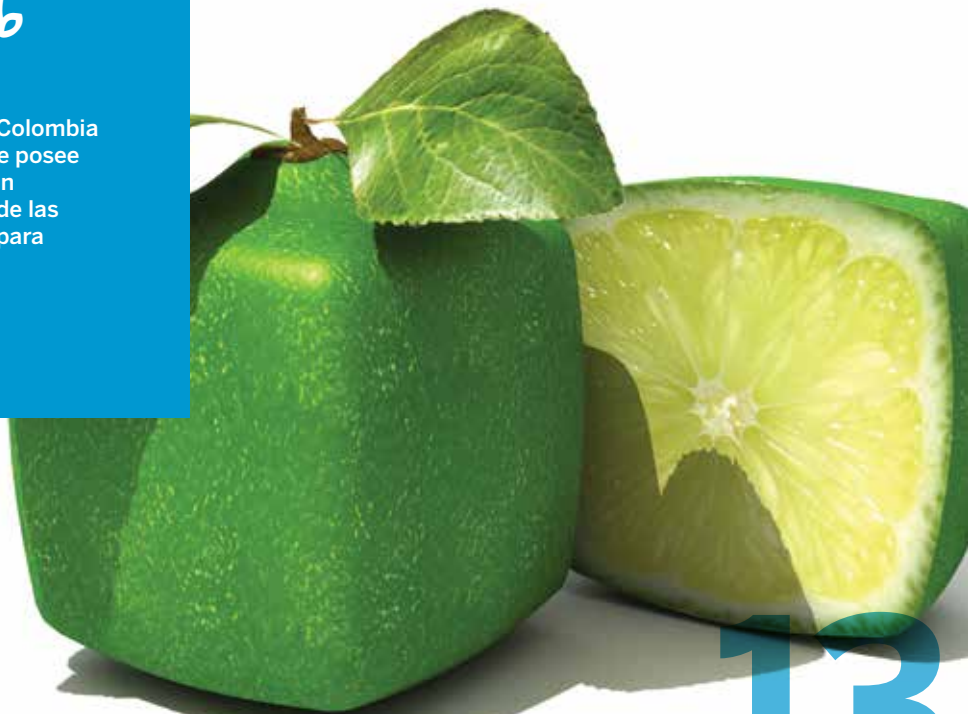


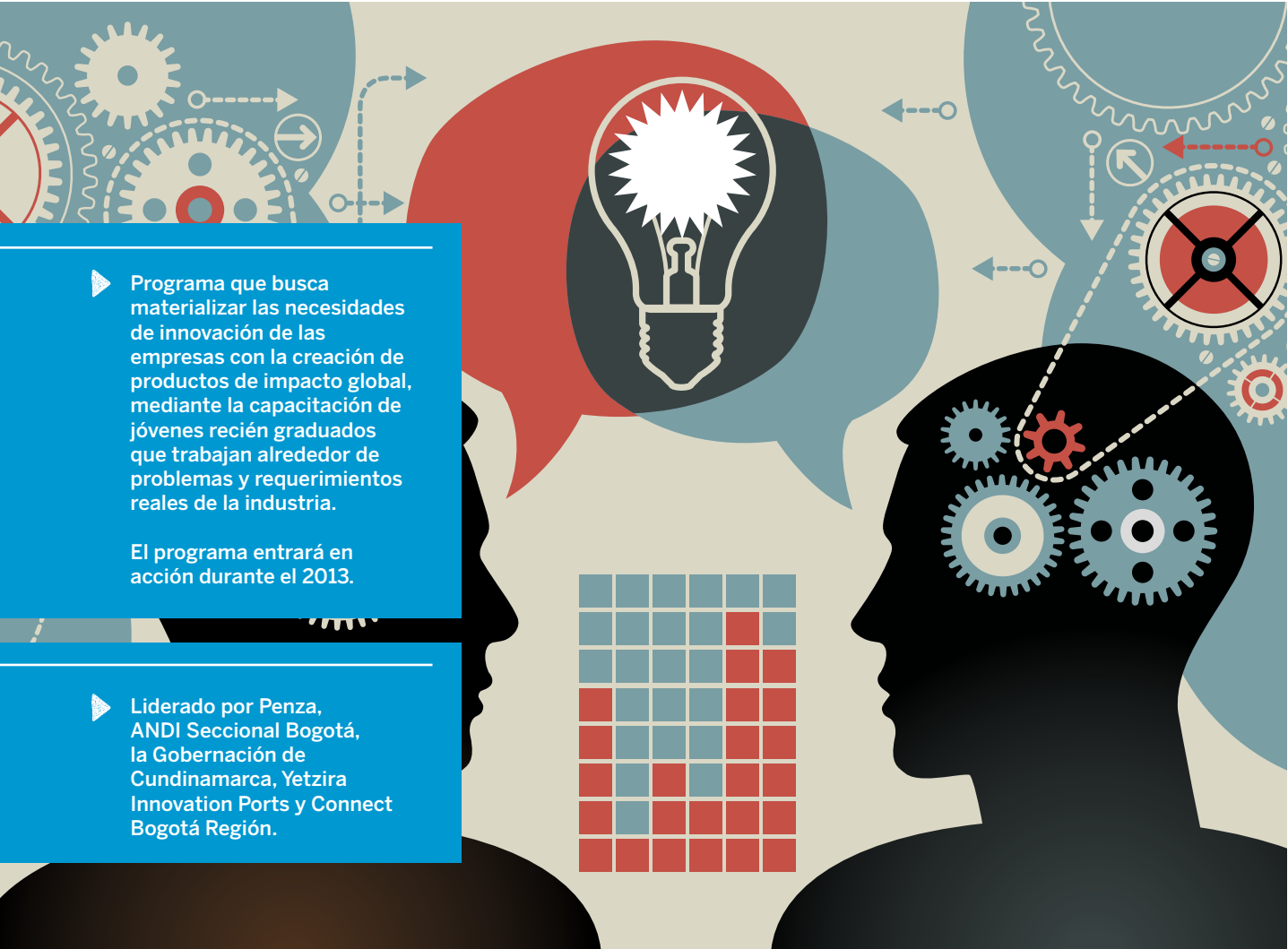
La **Rueda de Innovación** es un espacio de interacción, cuyo objetivo es que grupos de investigación acuerden citas de negocio con empresarios para darles a conocer los desarrollos e innovaciones que tienen, y que a su vez los empresarios presenten sus necesidades de investigación, desarrollo tecnológico e innovación.

y7 Innovation Acceleration Hub

“La tarea que tiene por delante Colombia para superar las deficiencias que posee en investigación e innovación son inmensas, pero cuenta con una de las herramientas más importantes para superarlas, el recurso humano”.

Zohar Ginosar
miembro fundador
y CEO de Penza.



- 
- ▶ Programa que busca materializar las necesidades de innovación de las empresas con la creación de productos de impacto global, mediante la capacitación de jóvenes recién graduados que trabajan alrededor de problemas y requerimientos reales de la industria.

El programa entrará en acción durante el 2013.

- ▶ Liderado por Penza, ANDI Seccional Bogotá, la Gobernación de Cundinamarca, Yetzira Innovation Ports y Connect Bogotá Región.

Emprendimiento Innovador



La necesidad de dinamizar la economía de Bogotá y la región, mediante la creación de empresas innovadoras que apunten a la demanda del medio y a la generación de valor de diversos productos y servicios, valiéndose de la capacidad de innovación de emprendedores, nos llevó a consolidar

Springboard,
un modelo de aceleración del emprendimiento importado desde San Diego Connect.

Trabajamos, además, por ofrecer acceso a capital y la consolidación de fondo de inversión en etapa temprana.

En alianza con el CESA, somos operadores en Bogotá en la etapa de ideación de la iniciativa **Apps.co** del Ministerio de las Tecnologías de la Información y las Comunicaciones (MinTIC).

En la primera fase del programa preparamos

20
emprendimientos
(53 emprendedores)



y formamos un equipo de **20 mentores**. El programa provee recursos que ascienden a los \$650 millones

Apps.co



**PROSPERIDAD
PARA TODOS**

vive digital
Colombia

En el 2012, en el marco de la convocatoria iNNpulsa EDI 07 de Capital Semilla, **evaluamos más de 155** solicitudes de participación, de las cuales **seleccionamos 53 para evaluar** a través de 5 paneles de selección; finalmente elegimos

14
emprendimientos



para presentar ante iNNpulsa. **A la fecha, 5 proyectos son elegibles y 3 viables** por valor \$896 millones



15

Programa Destacado

SPRINGBOARD
Acelerando el éxito

Springboard

“No es fácil encontrar a alguien que crea en tus sueños y te ayude a tomar el mejor camino para alcanzarlos. Por suerte nos encontramos con Connect Bogotá Región, un aliado que nos ha ayudado a identificar errores y construir nuestra propuesta de manera sólida y atractiva para el crecimiento y posicionamiento de nuestra empresa en el mercado nacional e internacional”.

Alex Vásquez
(emprendedor),
CEO GreenCode

200
proyectos
revisados

14
emprendedores
seleccionados y en actual
proceso de aceleración

Red de mentores y
panelistas, con

100
integrantes

Políticas e información



Desarrollamos para iNNpulsa, de la mano de Global Connect, una hoja de ruta de las acciones más prioritarias que deberá acometer el Gobierno Nacional para promover el emprendimiento dinámico innovador.



Con el apoyo de varios concejales de Bogotá logramos la inclusión de

11
artículos



sobre ciencia, tecnología e innovación en el actual Plan de Desarrollo de Bogotá.



16

Somos una red de organizaciones comprometidas con transformar a Bogotá-Cundinamarca en una región del conocimiento –innovadora, incluyente y competitiva.

Participamos en la construcción de políticas de ciencia, tecnología e innovación ante el Gobierno Nacional y local, con el fin de posicionar el tema en la agenda pública.

En los próximos meses, en alianza con la Cámara de Comercio de Bogotá, desarrollaremos un ejercicio de construcción colectiva de una visión a largo plazo de la región, que incorpore ciencia, tecnología e innovación.



Articulación y conexión



▼

Nuestro proyecto
**‘Ecosistema de
Innovación y
Emprendimiento’**
para Cundinamarca, por
\$7.088 millones fue
uno de los seis elegidos
en Cundinamarca
para financiarse con
recursos de regalías.

▼

Este proyecto, liderado
por Connect Bogotá
Región, busca fortalecer
el ecosistema de las
TIC en la región. En su
formulación trabajaron
conjuntamente la
Gobernación de
Cundinamarca,
EsiCenter Sinertic, la
Universidad Antonio
Nariño, Maloka, Invest in
Bogotá, la Universidad
Nacional y la Cámara de
Comercio de Bogotá.

▼

Con recursos de
las Secretarías de
Integración Regional
de Cundinamarca y de
Desarrollo Económico
de Bogotá, fortalecimos
la capacidad de más de

50
organizaciones
y
250
personas

en la formulación de
proyectos para acceder
a recursos de regalías.

Aprovechamos las nuevas oportunidades que surgen de la Ley de Regalías para financiar proyectos de ciencia, tecnología e innovación

Conectamos esfuerzos de actores públicos y privados para consolidar proyectos de impacto regional en pro de la ciencia, la tecnología y la innovación en la Ciudad Región.



Connect. referente en innovación

EL TIEMPO

CASA EDITORIAL

El pensamiento de diseño invita a crear

“El científico Ade Mabogunje habló sobre el pensamiento de diseño, tecnología y el éxito de los productos de Apple”.

Publicado en El Tiempo impreso.
Marzo 6 de 2012

Portafolio

Coopetition

“La semana pasada estuvo en Colombia Greg Horowitz, uno de los mayores expertos mundiales en innovación. Por iniciativa de Francisco Manrique y Connect Bogotá realizó varias reuniones con diversas organizaciones y empresarios nacionales”.

Publicado en Portafolio impreso.
Marzo 28 de 2012

Portafolio

‘Hay emprendedores y el ecosistema evoluciona’

“IDEO es una firma de diseño con sede en Silicon Valley, que desarrolla iniciativas en productos y servicios con impacto social, en educación o inclusión financiera. Ilya Prokopoff, uno de sus socios, fue invitado por Connect Bogotá para asesorar la innovación que ejecutan algunas empresas”.

Publicado en Portafolio impreso.
Octubre 30 de 2012

ENTER.CO

La importancia del diseño y la innovación en las empresas

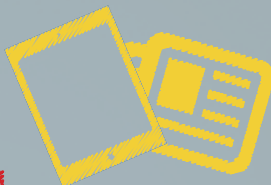
Dos de los miembros del equipo de IDEO vinieron a Bogotá para asesorar a varias empresas y pensar en innovación y diseño. Gracias a Connect Bogotá tuvimos la oportunidad de sentarnos con Ilya Prokopoff y Hilary Hoerber, para conocer sus impresiones sobre estos temas en Bogotá.

Publicado en la web Enter.co.
Octubre 31 de 2012

**Para construir
una economía
del conocimiento
es necesario
comunicar
constantemente
por diversos
medios y canales.**

WWW.

La página Web
www.connectbogota.org
es el principal canal
de comunicación
con nuestros
grupos de interés.



Durante el 2012 se
publicaron noticias
en diez de los
más reconocidos
medios impresos y
digitales del país, los
cuales registraron
una lecturabilidad
cercana a los

29
millones
de lectores



Contamos con más de

800
seguidores

en Twitter, lo que nos
permite entregar
información de
vanguardia y generar
una dinámica activa
de comunicación.

Buen inicio, nuevos retos



En tan solo un año, Connect Bogotá-Región ha ganado un espacio importante entre las organizaciones que promueven la innovación y el emprendimiento del país, y particularmente de la región de Bogotá-Cundinamarca. Cuando la gente se sorprende con la juventud de nuestra organización y los logros alcanzados en tan corto tiempo, resaltamos el

poder transformador de una red de organizaciones públicas y privadas que trabajan juntas hacia un mismo propósito. Quiero también resaltar el entusiasmo y profesionalismo del equipo y el apoyo incondicional de los socios y del Consejo Directivo.

Tenemos un reto enorme, de sembrar la semilla de la innovación en las

empresas, universidades, emprendedores y el gobierno de la región. Continuaremos con la labor de conectar a las organizaciones y personas para lograr una verdadera transformación de Bogotá y Cundinamarca.

Diana Gaviria
Directora Ejecutiva.

"Connect Bogotá Región tiene el reto en el 2013 de consolidar la confianza de quienes le dieron un voto de confianza para volver un sueño realidad. Igualmente, este año será la oportunidad de seguir ampliando su espacio de influencia en la comunidad interesada en temas de ciencia, tecnología e innovación en nuestra región."

Francisco Manrique
Presidente Consejo Directivo
Connect Bogotá Región

"Una de las grandes ventajas de Connect es que logra entender lo que los diferentes grupos de interés necesitan. Además, son una red muy potente, cualidad importante en la medida en que el valor de un ecosistema es proporcional al cuadrado del tamaño las organizaciones que lo integran".

"Considero que, para el 2013, sus más grandes retos son: No perder el enfoque aprovechando las buenas oportunidades y aprendiendo a decir no."

Mohan Sawhney
Gurú en Marketing e Innovación.
Kellogg School of Management,
Northwestern University.



Equipo Connect 2013



20



Francisco Manrique
Presidente Consejo Directivo

José Manuel Restrepo
Presidente Alterno Consejo Directivo

Diana Gaviria
Directora Ejecutiva

Marcela Rueda
Directora de Cultura y Fortalecimiento de Capacidades

Liliana Feghali
Directora de Innovación y Transferencia de Tecnología

Tatiana León
Directora de Emprendimiento

Alejandro Laverde
Coordinador de Comunicaciones

Diana Aponte
Coordinadora de Proyectos Especiales

Luis Felipe Guzmán
Mentor Líder Apps.co

Irene Morilla
Coordinadora de Proyectos de Innovación

Hernando Varón
Coordinador de Proyectos de Emprendimiento

Sandra López
Asistente Administrativa

Héctor Moreno
Asistente Administrativo

Sergio Estrada
Asistente de Formación y Comunicaciones

Yuri Romero
Auxiliar Administrativa

Outsourcing Administrativo y Financiero:
Soluciones en Inversiones SAS

Revisoría Fiscal: **Ernst and Young**

Connect Bogotá Región
Carrera 18 No. 93-90 Bogotá D.C. Colombia
Tel. +571 742 8953 /54 ext. 204
www.connectbogota.org
